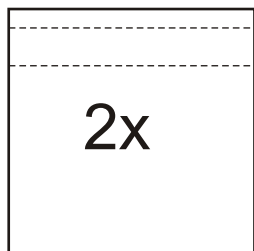
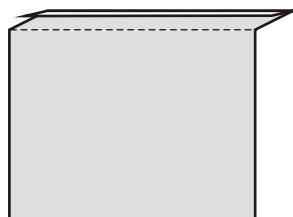


PODSZLEWKA DO TOREBKI

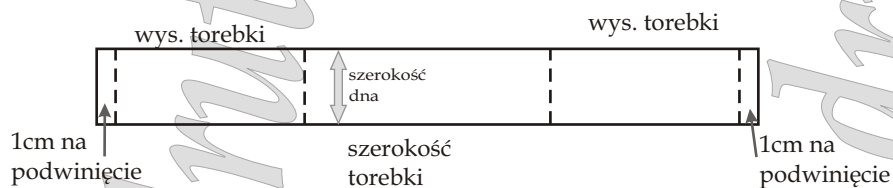


około 1cm na wywinięcie
połowa szerokości dna torebki

wysokość
torbki

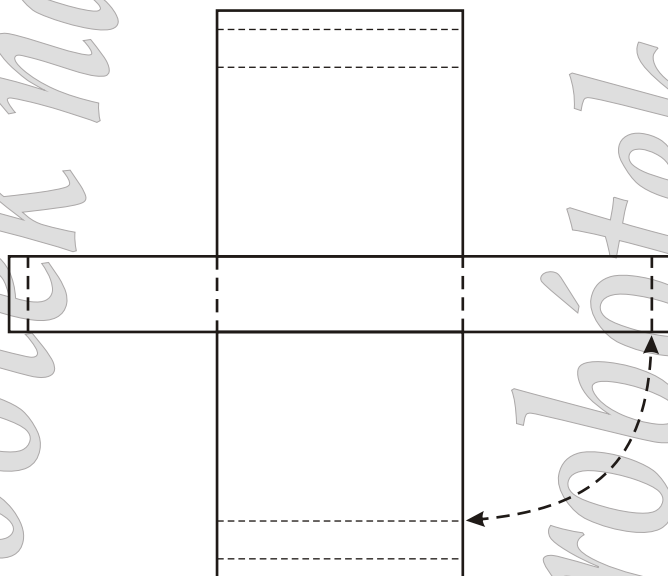


Podszewkę zszywamy
lewą stroną na wierzchu
(szara powierzchnia,
to lewa strona podszewki)

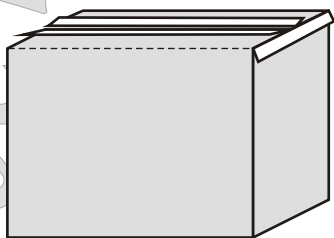


Każdy z elementów ma jeszcze po bokach + 1cm na zszycie !

Sposób zszywania elementów



Widok po zszyciu,
podwinięcia składamy na lewą stronę
i przyszywamy



Przyszywamy ekspres
(czerwone paski)

